



POOL MARKET RIGHI

**GRILLES**  
pour piscines

# ARCO 33 et 35



## GRILLES POUR PISCINES

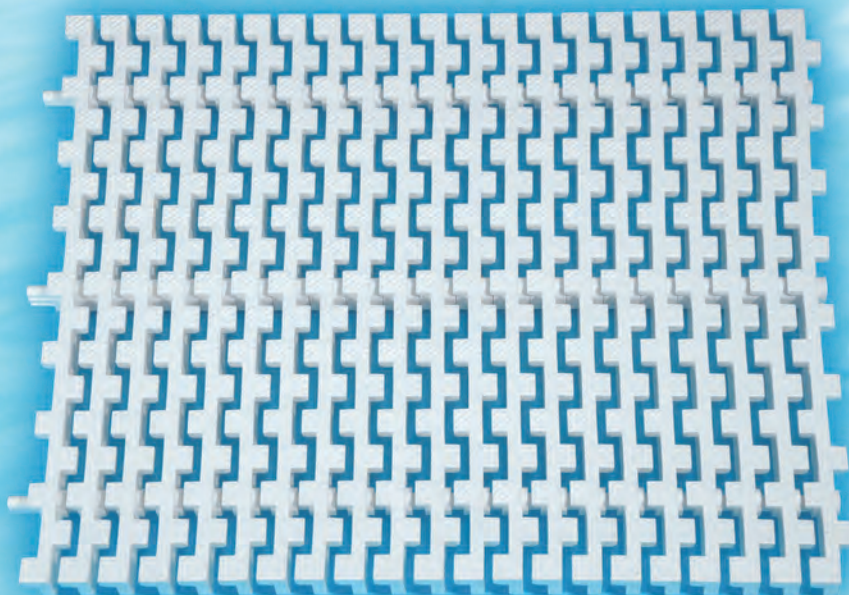
- Matériel: Polypropylène
- Couleur standard: blanc
- Autres couleurs disponibles avec majoration pour toute commande supérieure à 50m

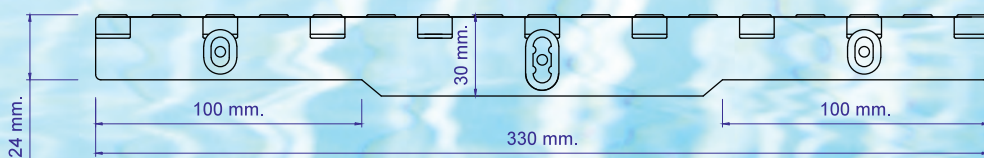
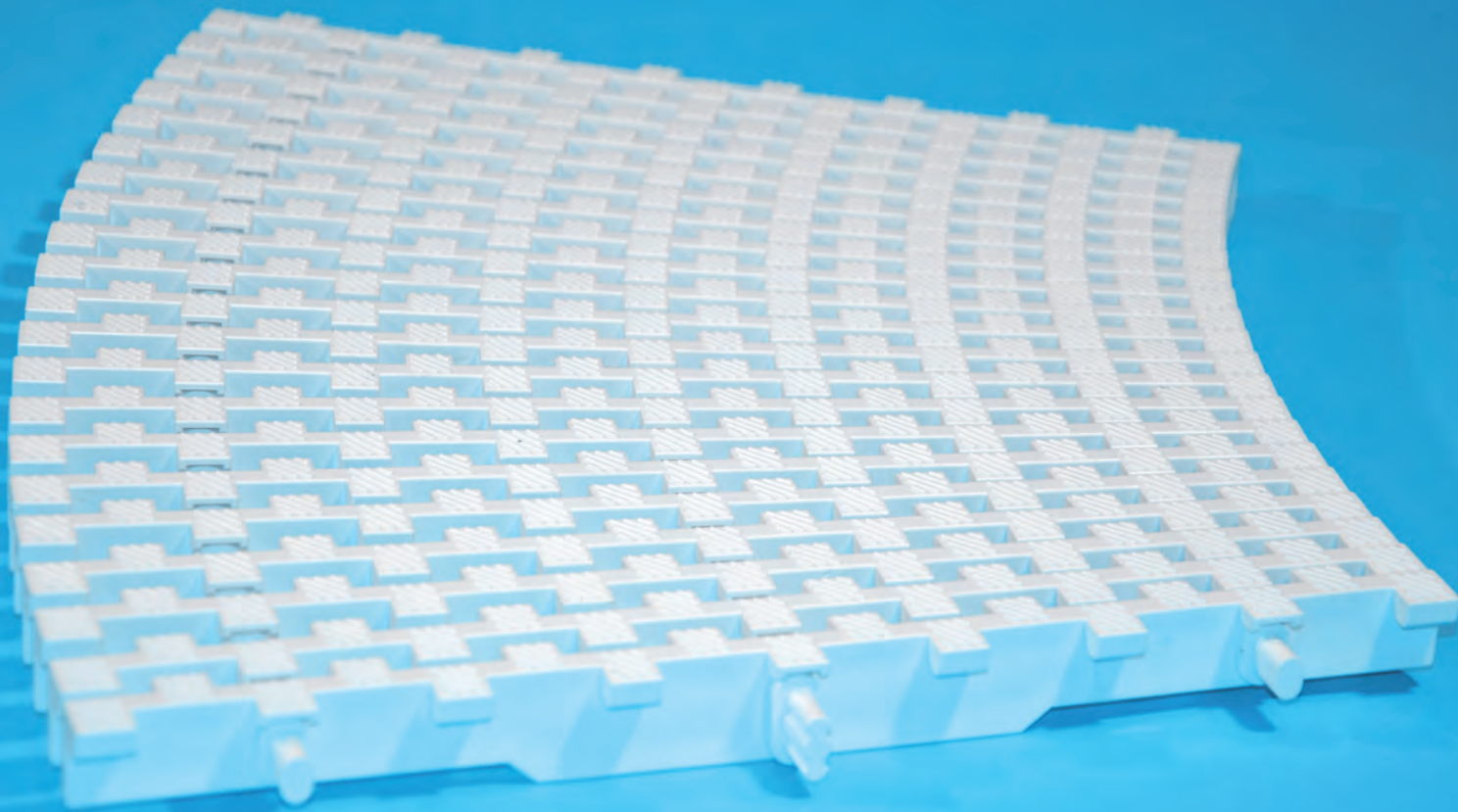
### Données techniques:

ARCO	Largeur en mm	Épaisseur en mm	Construction à 3 axes	Courbe	Emballage
33	250-330	24 au point d'appui 30 au centre	éléments simples insérés par pression	non	5m par carton
33 C	250-330	24 au point d'appui 30 au centre	éléments simples insérés par pression	oui, $r \geq 80$ cm	5m par carton
35	250-350	30 constante	éléments simples insérés par pression	non	4m par carton
35 C	250-350	30 constante	éléments simples insérés par pression	oui, $r \geq 80$ cm	4m par carton

### Avantages:

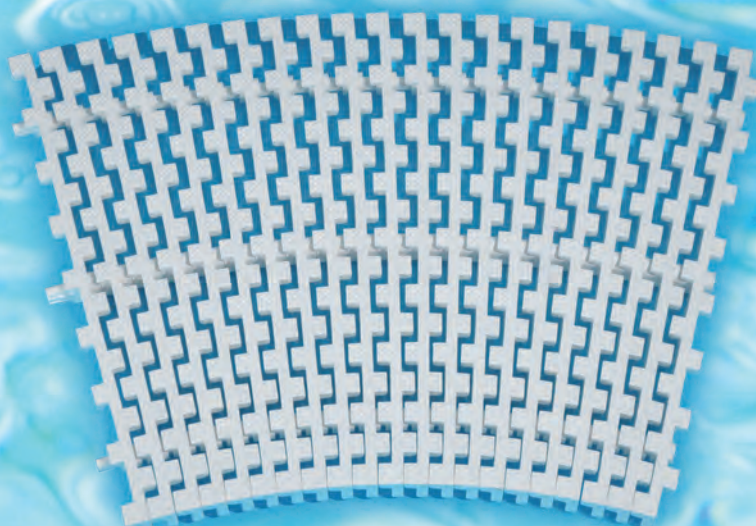
- La fabrication en polypropylène renforcé garantit la meilleure qualité ainsi qu'une très haute résistance à la rupture certifiée par des tests de charge.
- Les éléments singuliers sont facilement démontables s'ils doivent être substitués.
- Nos produits sont traités pour la protection contre les UV et conservent leur teinte originale dans le temps.
- Ils sont résistants à l'eau de mer, au chlore et à la chaleur jusqu'à 60°.
- Les modèles 33C et 35C sont modelables pour toute configuration de courbe de gouttière et compatibles avec les modèles 33 et 35 qui équipent les sections rectilignes.
- Les espaces sont étudiés pour permettre un écoulement aussi bien parallèle que transversal de l'eau au bord du bassin et garantir son évacuation sans inonder les surfaces contigues aux gouttières.
- Les tests de glissance sont effectués pieds nus sur une surface mouillée selon les normes de sécurité définies par le test allemand DIN 51097 groupe C.





## Courbes:

Avec les modèles 33C et 35C il est possible de réaliser des courbes d'un rayon réduit jusqu'à 80cm grâce aux deux axes latéraux plus courts que l'axe central qui permettent de ne pas augmenter l'espace maximum entre chaque élément de plus de 8mm en raison de la position en créneau des dents. La réalisation de courbes avec ce modèle réduit sensiblement les coûts et simplifie beaucoup la pose avec l'avantage d'une parfaite compatibilité avec la grille à trois axes utilisée dans les parties rectilignes.



# MR 24, 25 et 33

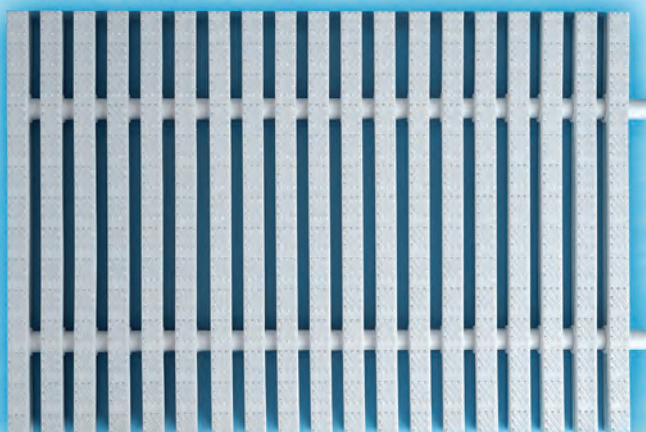


## GRILLES POUR PISCINES

- Matériel : polypropylène
- Couleur standard: blanc
- Autres couleurs disponibles avec majoration pour toute commande supérieure à 50m.

### Technical data:

MR	Largeur en mm	Épaisseur en mm	Construction à 2 axes	Courbe	Emballage
24	155-240	24 constante	éléments simples insérés par pression	oui, $r \geq 60$ cm avec majoration	7m par carton
25	155-250	24 constante	éléments simples insérés par pression	oui, $r \geq 60$ cm avec majoration	7m par carton
33	250-330	24 aux appuis 30 au centre	éléments doubles insérés par pression	oui, $r \geq 100$ cm avec majoration	5m par carton

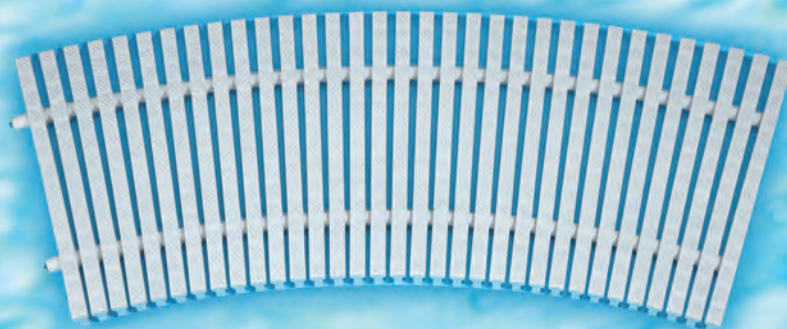


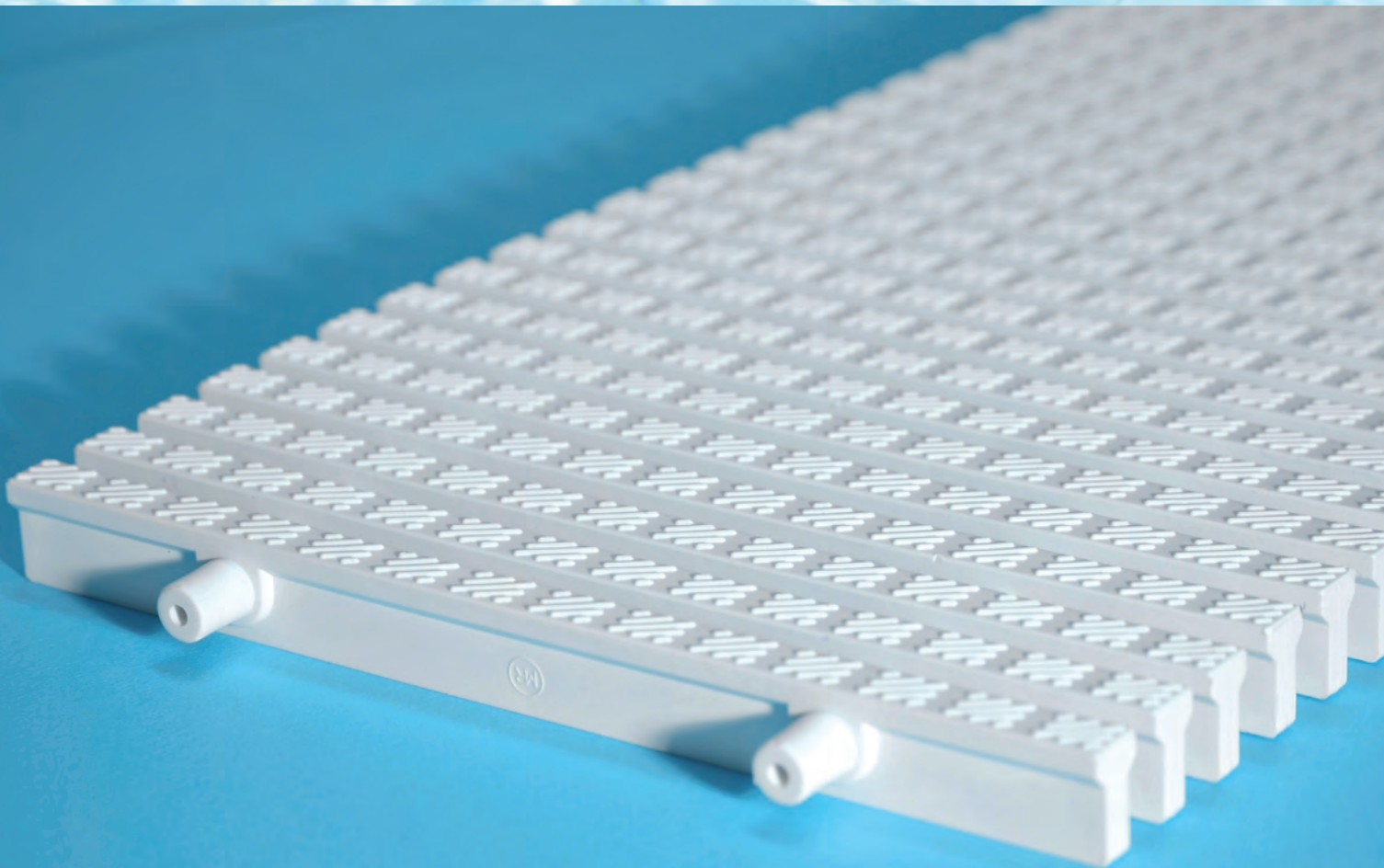
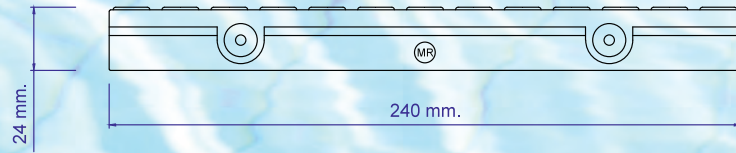
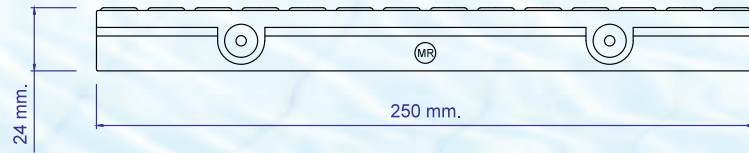
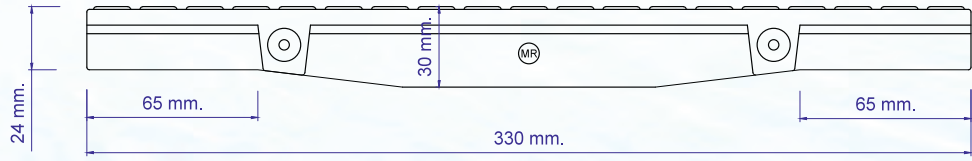
### Avantages:

- La fabrication en polypropylène renforcé garantit la meilleure qualité ainsi qu'une très haute résistance à la rupture certifiée par des tests de charge.
- Les éléments singuliers sont facilement démontables s'ils doivent être substitués.
- Nos produits sont traités pour la protection contre les UV et conservent leur teinte originale dans le temps.
- Ils sont résistants à l'eau de mer, au chlore et à la chaleur jusqu'à 60°.
- Le revêtement anti-dérapant avec reliefs en diagonale empêche l'eau de déborder de la gouttière offrant la meilleure sécurité aux baigneurs.
- Les tests de glissance sont effectués pieds nus sur une surface mouillée selon les normes de sécurité définies par le test allemand DIN 51097 groupe C.

### Courbes:

Les grilles MR sont parfaitement adaptées à la réalisation de courbes. Pour les courbes jusqu'à un rayon de 2m des épaisseurs sont insérées au niveau de l'extérieur des axes pour former une courbe parfaite. Pour les courbes de moindre rayon les axes intérieurs sont raccourcis selon nécessité. Les grilles modulées en courbes sont toujours fournies assemblées en éléments de 1m avec tiges filetées inox, guides et blocage aux extrémités par des boulons. Chaque mètre de grille est inséré dans l'élément successif sans que la jointure soit apparente.





# ARCO 25 et 25S

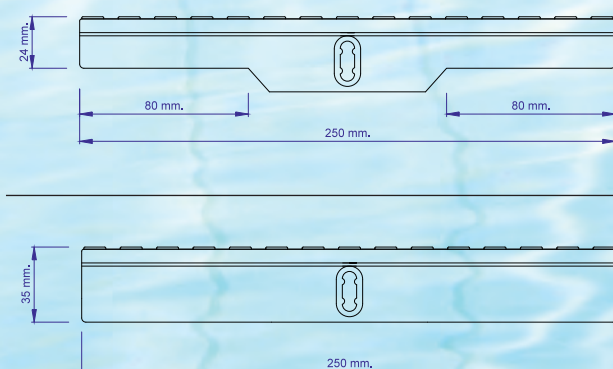


## GRILLES COURBABLES POUR PISCINES

- Matériel: polypropylène
- Couleurs standard: blanc
- Autres couleurs disponibles avec majoration pour toute commande supérieure à 50m

### Données techniques:

MR	Largeur en mm	Épaisseur en mm	Construction à 2 axes	Courbe	Emballage
25	140-250	24 aux appuis 35 au centre	éléments simples insérés par pression	oui, $r \geq 60$ cm	5m par carton
25 S	100-250	35 constante	éléments simples insérés par pression	oui, $r \geq 60$ cm	5m par carton



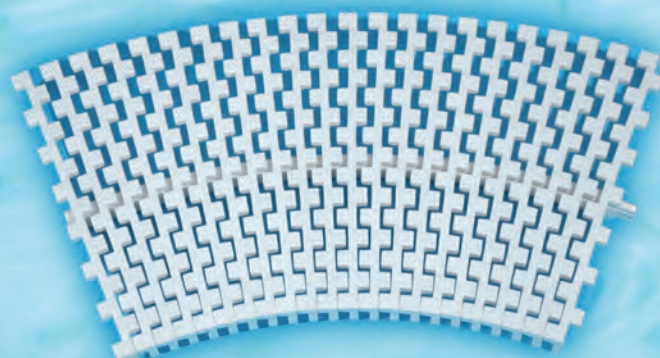
### Avantages:

- La fabrication en polypropylène renforcé garantit la meilleure qualité ainsi qu'une très haute résistance à la rupture certifiée par des tests de charge.
- Les éléments singuliers sont facilement démontables s'ils doivent être substitués.
- Nos produits sont traités pour la protection contre les UV et conservent leur teinte originale dans le temps.
- Ils sont résistants à l'eau de mer, au chlore et à la chaleur jusqu'à 60°.
- Ils sont modulables à volonté pour un montage sur gouttière courbe ou rectiligne avec un aspect harmonieux et élégant.
- Les espaces entre les lattes permettent un écoulement aussi bien parallèle que transversal de l'eau en bord de bassin et garantissent une évacuation parfaite sans inonder les surfaces contigues aux gouttières.
- Les tests de glissance sont effectués pieds nus sur une surface mouillée selon les normes de sécurité définies par le test allemand DIN 51097 groupe C.

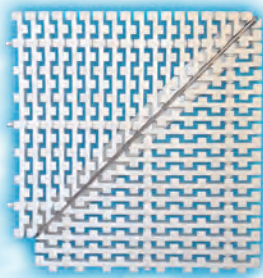
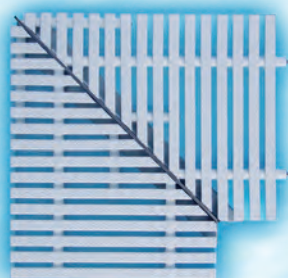
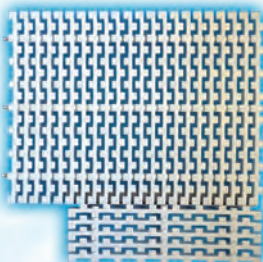
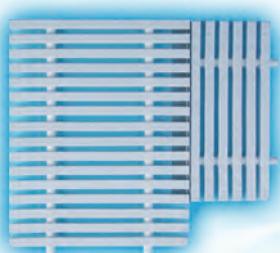
### Courbes:

Nous pouvons réaliser des courbes jusqu'à un rayon réduit jusqu'à 60 cm grâce à l'axe central unique en sans que l'espace entre les lattes en extérieur de courbe dépasse 8 mm en raison de la position en créneau des dents.

La réalisation de courbes avec ce modèle réduit sensiblement les coûts et simplifie beaucoup la pose.



# ANGLES:

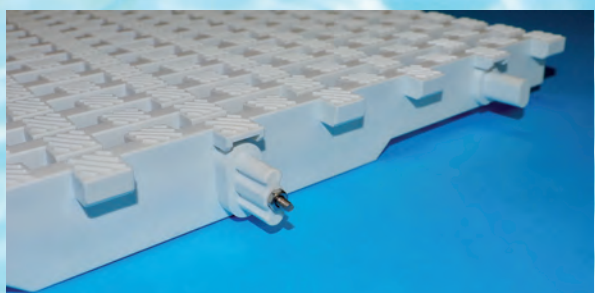
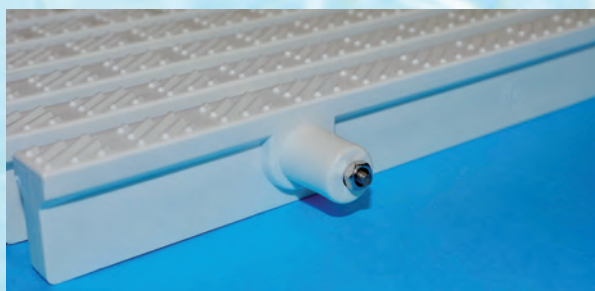


## Angles avec pose orthogonale de la grille:

La pose des grilles dans les angles de 90° peut-être effectuée simplement comme le montre la photo en prévoyant un double angulaire d'acier inox en L comme support pour la section sans appuis en posant les grilles perpendiculairement.

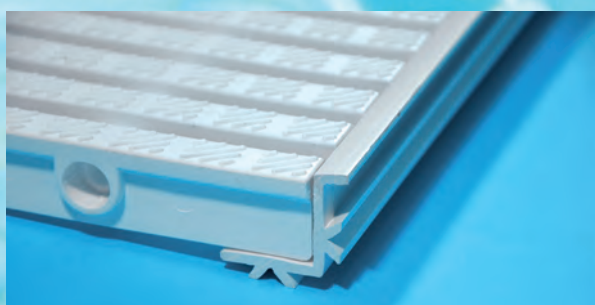
## Angles en „arêtes de poisson“:

Il sont réalisés avec la même grille coupée en diagonale et renforcée par un support inférieur d'acier inox en L.



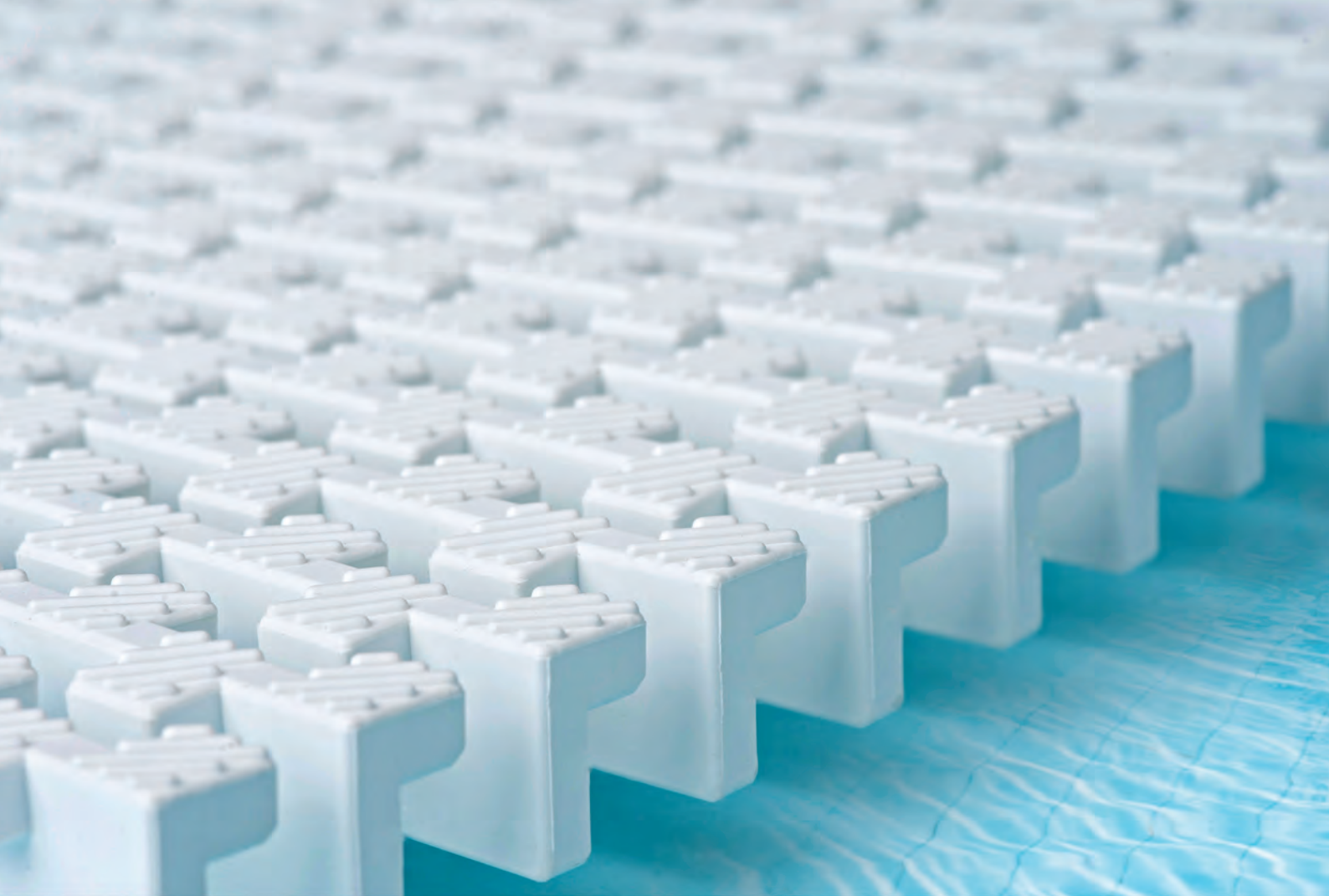
## Ensembles d'éléments fixés:

Sur demande spécifique nous pouvons fournir des éléments de 1m déjà assemblés entre-eux avec deux tiges filetées en acier inox A4, guides et blocage par boulons aux extrémités. Cette configuration est nécessaire lorsque viennent fournies des grilles modelées en courbes. Chaque mètre de grille est inséré dans l'élément successif sans que la jointure soit apparente.



## Profil angulaire en PVC:

Sur demande nous pouvons fournir un profil angulaire en PVC de couleur blanche comme cadre de maintien pour la grille. Ce profil est fourni en barres de 250cm de longueur et de hauteurs variées.



[www.pool-market.it](http://www.pool-market.it)



POOL MARKET RIGHI

Via Stretta,1 - 39040 ORA (BZ) ITALY

T +39 0471 27 24 43 F +39 0471 81 19 29 [info@pool-market.it](mailto:info@pool-market.it)