



POOL MARKET RIGHI

GRIGLIE
per piscine

ARCO 33 e 35

GRIGLIE PER PISCINE

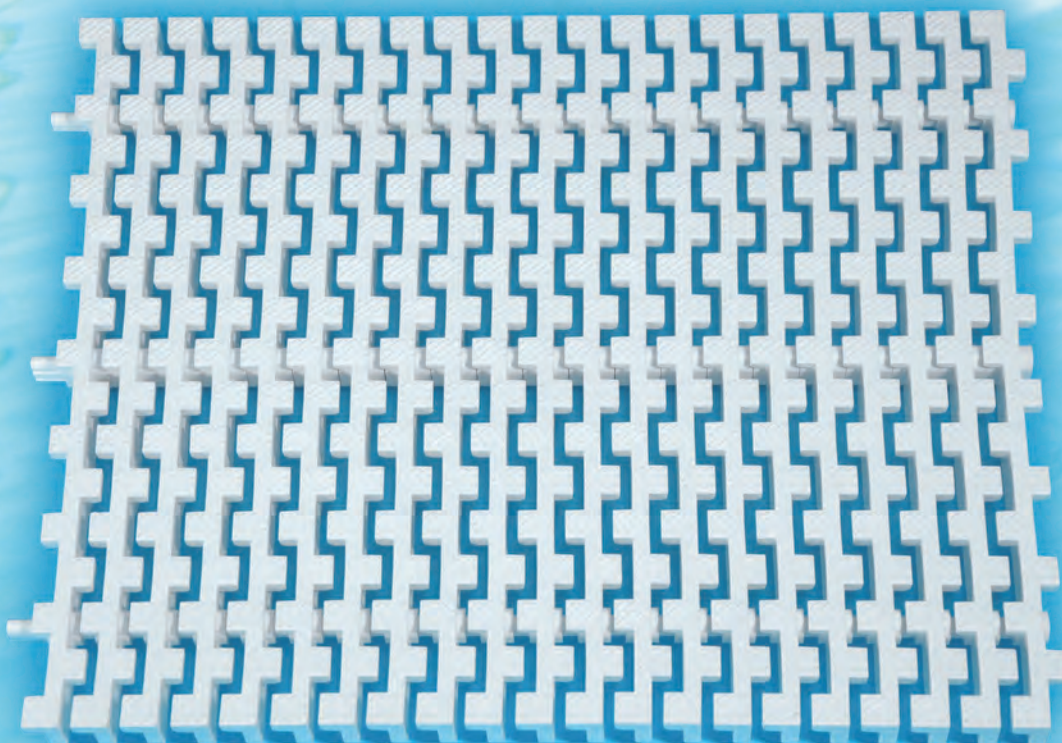
- Materiale: polipropilene
- Colori standard: bianco, beige
- Altri colori per ordini di almeno 50 m. con sovrapprezzo

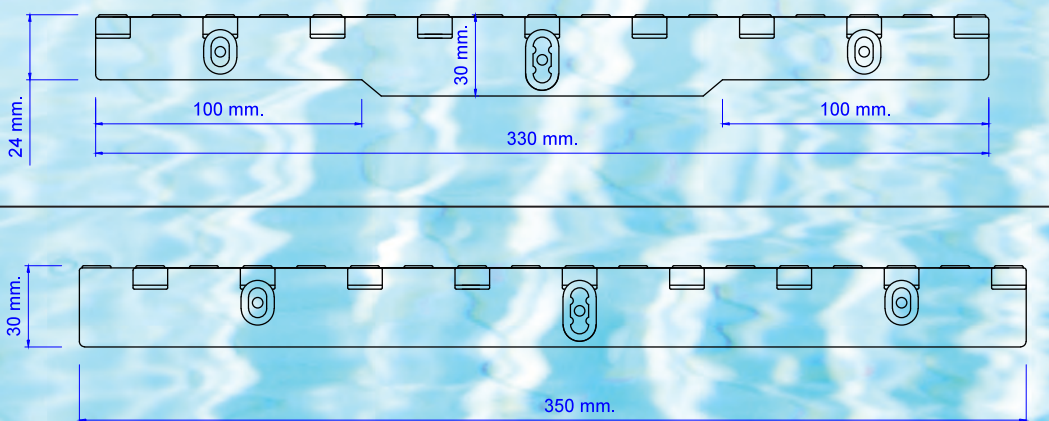
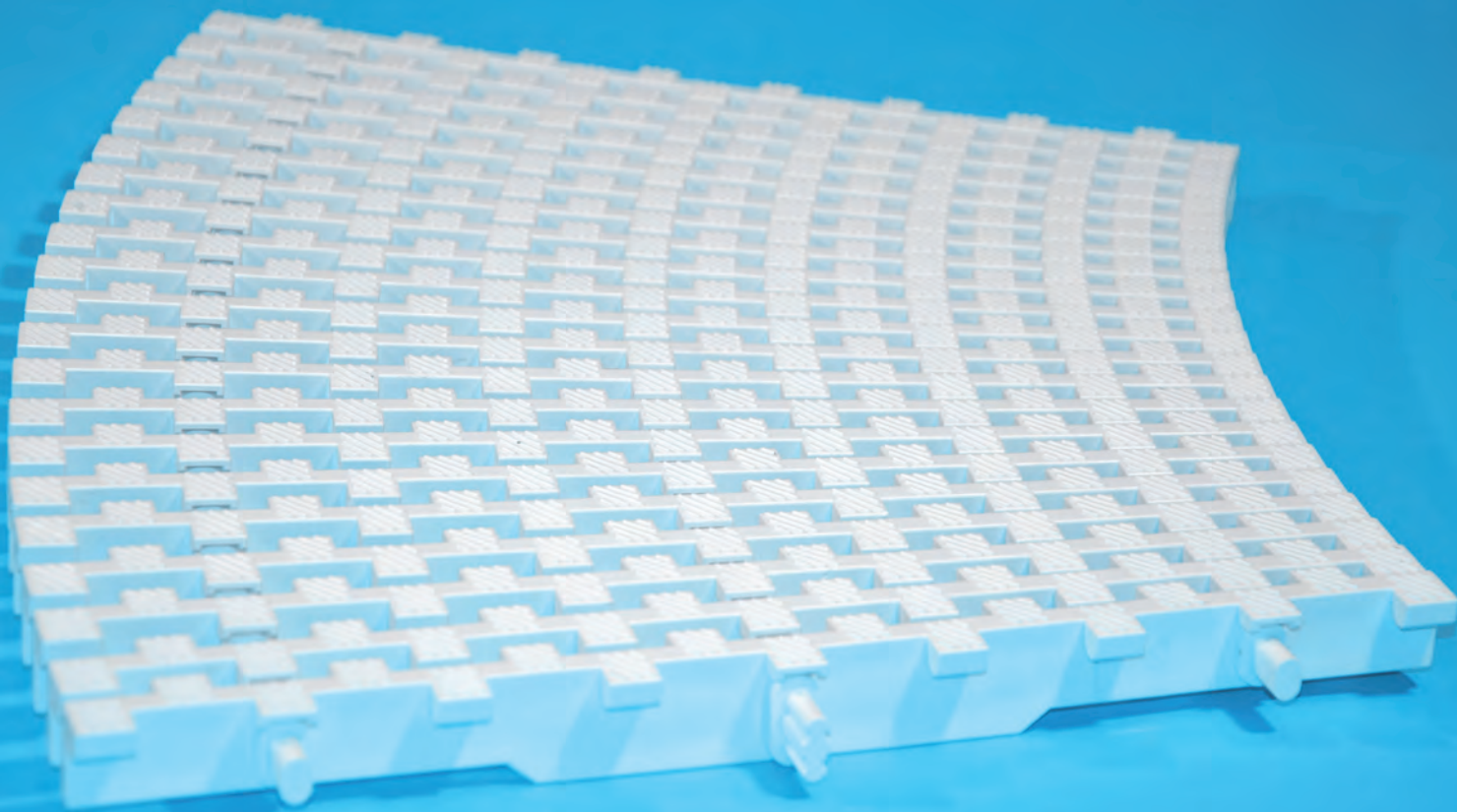
Dati tecnici:

ARCO	larghezza in mm	altezza in mm	costruzione a 3 perni	curve	imballo
33	250 - 330	24 agli appoggi 30 centrali	singole stecche inserite a pressione	no	contenuto cartone 5 m.
33 C	250 - 330	24 agli appoggi 30 centrali	singole stecche inserite a pressione	si $r \geq 80$ cm	contenuto cartone 5 m.
35	250 - 350	30 costante	singole stecche inserite a pressione	no	contenuto cartone 4 m.
35 C	250 - 350	30 costante	singole stecche inserite a pressione	si $r \geq 80$ cm	contenuto cartone 4 m.

Vantaggi:

- Il materiale in polipropilene caricato garantisce la migliore qualità ed altissima resistenza certificata con test di carico di rottura
- Le singole stecche sono facilmente sfilabili in caso di sostituzione
- Trattate contro i raggi ultravioletti e perciò colore molto stabile nel tempo
- Resistenti all'acqua di mare, all'acqua clorata ed a temperature fino a 60°
- I modelli 33 C e 35 C sono sagomabili a piacere per il collocamento in canale curvo e compatibili con i modelli 33 e 35 per i tratti dritti.
- Le ampie fessure in entrambi i sensi permettono lo scolo dell'acqua sia parallelamente che trasversalmente al bordo vasca, garantendo così il massimo deflusso dell'acqua senza bagnare il marciapiede attiguo.
- Testate per l'uso in zone bagnate a piedi scalzi secondo le norme antinfortunistiche tedesche DIN 51097 gruppo C

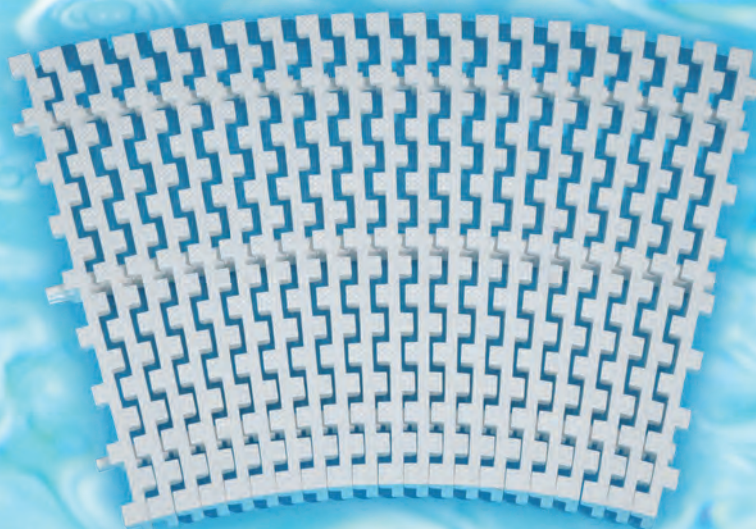




Curve:

Con i modelli 33 C e 35 C è possibile realizzare curve con raggio fino a soli 80 cm. grazie ai 2 perni laterali accorciati rispetto a quello centrale e senza maggiorare l'apertura esterna fra stecca e stecca oltre gli 8 mm. per via della posizione sfalsata dei blocchetti del rilievo superiore.

La realizzazione di curve con questo modello riduce sensibilmente i costi e semplifica di molto la posa con il vantaggio di inserire nei tratti dritti la stessa griglia fissa a 3 perni.



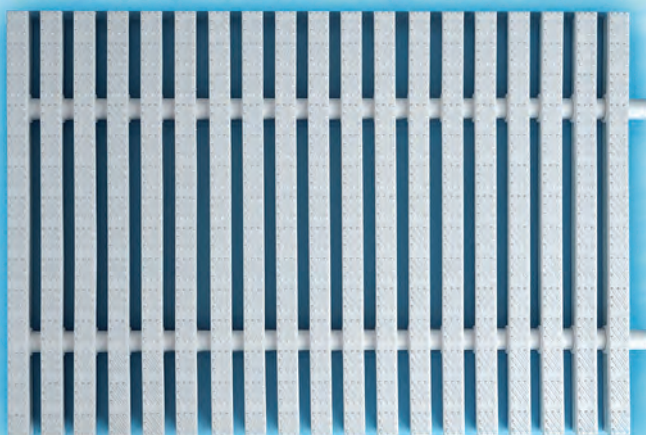
MR 24, 25 e 33

GRIGLIE PER PISCINE

- Materiale: polipropilene
- Colori standard: bianco, beige
- Altri colori per ordini di almeno 50 m. con sovrapprezzo

Dati tecnici:

MR	larghezza in mm	altezza in mm	costruzione a 2 perni	curve	imballo
24	155 - 240	24 costante	singole stecche inserite a pressione	si, $r \geq 60$ cm con sovrapprezzo	contenuto cartone 7 m.
25	155 - 250	24 costante	singole stecche inserite a pressione	si, $r \geq 60$ cm con sovrapprezzo	contenuto cartone 7 m.
33	250 - 330	24 agli appoggi 30 centrali	doppie stecche inserite a pressione	si, $r \geq 100$ cm con sovrapprezzo	contenuto cartone 5 m.



Vantaggi:

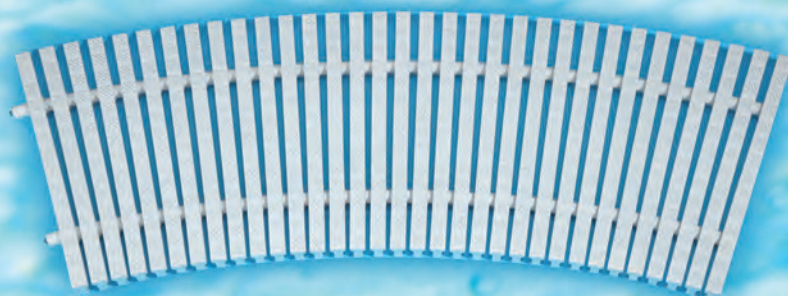
- Il materiale in polipropilene caricato garantisce la migliore qualità ed altissima resistenza certificata con test di carico di rottura
- Le singole stecche sono facilmente sfilabili in caso di sostituzione
- Trattate contro i raggi ultravioletti e perciò colore molto stabile nel tempo
- Resistenti all'acqua di mare, all'acqua clorata ed a temperature fino a 60°
- Lo speciale rilievo antisdrucchiolo studiato con rilievi in diagonale, impedisce all'acqua di traboccare oltre il canale ed offre la massima sicurezza ai bagnanti
- Testate per l'uso in zone bagnate a piedi scalzi secondo le norme antinforturistiche tedesche DIN 51097 gruppo C

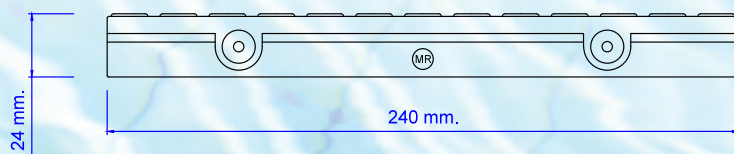
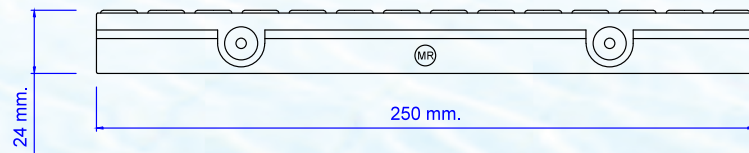
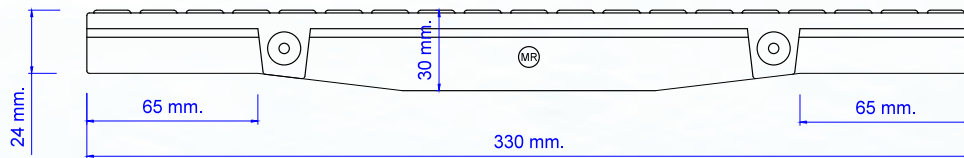
Curve:

Le griglie MR si adattano molto bene per la realizzazione di curve. Per curve fino a 2 m. di raggio vengono inseriti degli spessori nella sede esterna dei perni che distanziano, formano una curvatura perfetta.

Per le curve più strette vengono accorciati i perni interni secondo necessità.

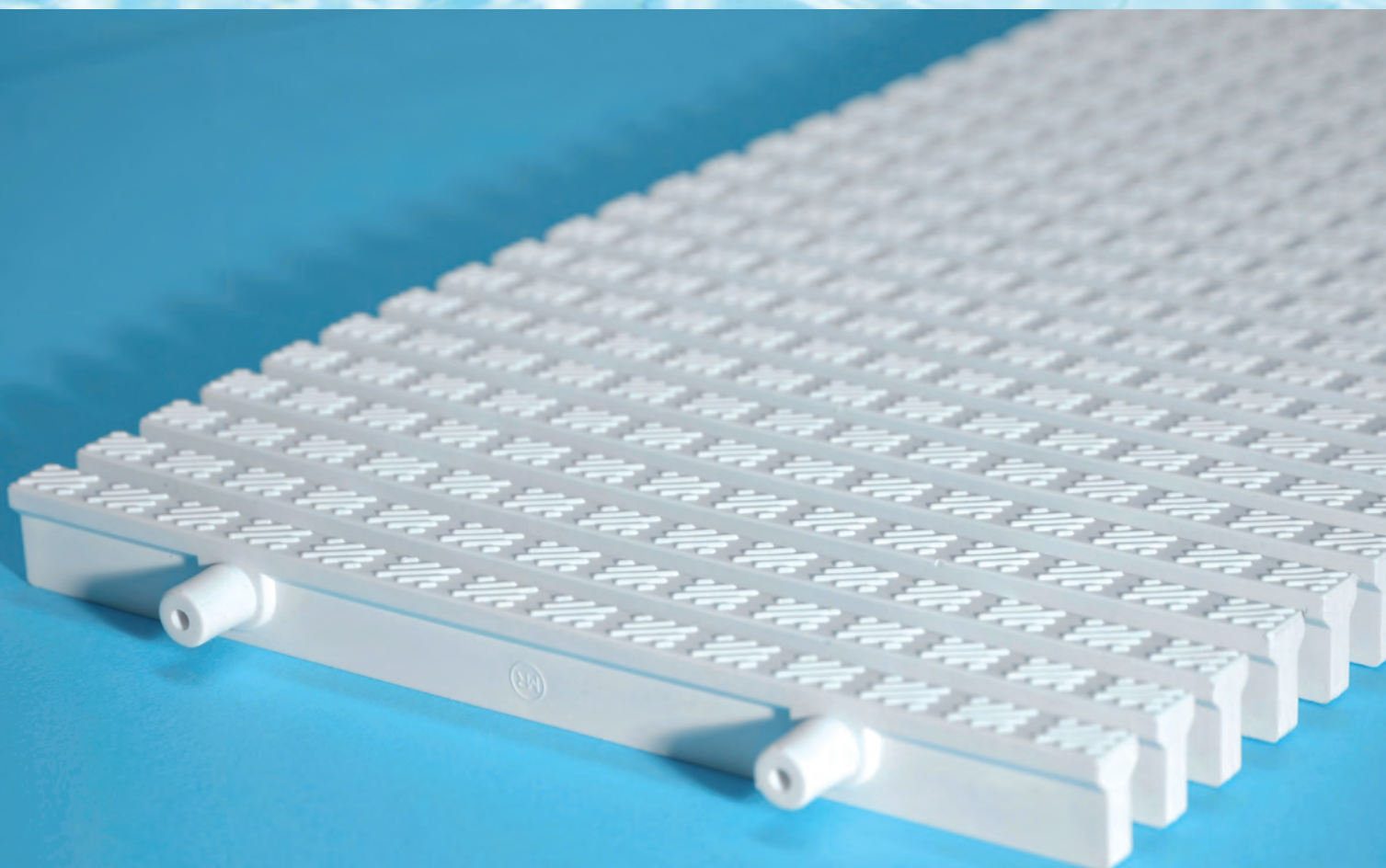
Le griglie sagomate in curva vengono sempre fornite assemblate in pezzi da 1 m. con barre filettate inox passanti e fermate agli estremi con 2 dadi. Ogni metro viene inserito nel successivo senza notare alcuna giunzione.





Esecuzione fissa:

Se richiesto specificatamente possiamo fornire anche elementi da 1 m. assemblati fra di loro tramite due barre filettate in acciaio inox A4 passanti all'interno dei perni e bloccate da due dadi agli estremi. Questo sistema è necessario quando vengono forniti grigliati sagomati in curva. Ogni metro viene inserito nel successivo senza notare alcuna giunzione.



ARCO 25 e 25S

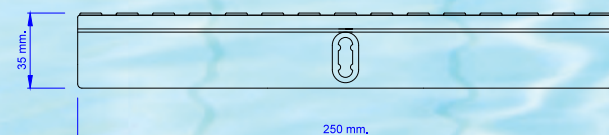
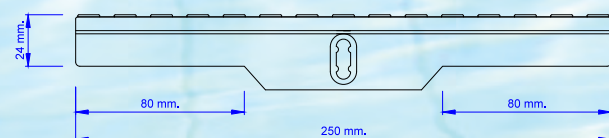
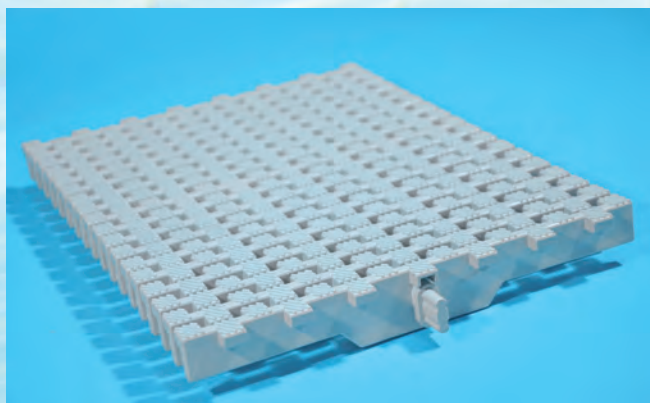


GRIGLIE CURVABILI PER PISCINE

- Materiale: polipropilene
- Colori standard: bianco, beige
- Altri colori per ordini di almeno 50 m. con sovrapprezzo

Dati tecnici:

ARCO	larghezza in mm	altezza in mm	costruzione ad 1 perno centrale	curve	imballo
25	140 - 250	24 agli appoggi 35 centrali	singole stecche inserite a pressione	si, $r \geq 60$ cm	contenuto cartone 5 m.
25 S	100 - 250	35 costante	singole stecche inserite a pressione	si, $r \geq 60$ cm	contenuto cartone 5 m.

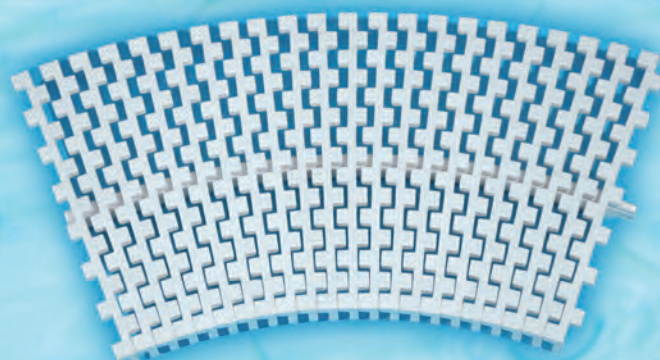


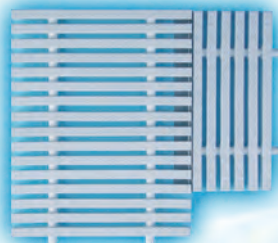
Vantaggi:

- Il materiale in polipropilene caricato garantisce la migliore qualità ed altissima resistenza certificata con test di carico di rottura
- Le singole stecche sono facilmente sfilabili in caso di sostituzione
- Trattate contro i raggi ultravioletti e perciò colore molto stabile nel tempo
- Resistenti all'acqua di mare, all'acqua clorata ed a temperature fino a 60°
- Sagomabili a piacere per il collocamento in canale curvo o dritto, dal disegno armonico ed elegante.
- Le ampie fessure in entrambi i sensi permettono lo scolo dell'acqua sia parallelamente che trasversalmente al bordo vasca, garantendo così il massimo deflusso dell'acqua senza bagnare il marciapiede attiguo.
- Testate per l'uso in zone bagnate a piedi scalzi secondo le norme antinfortunistiche tedesche DIN 51097 gruppo C

Curve:

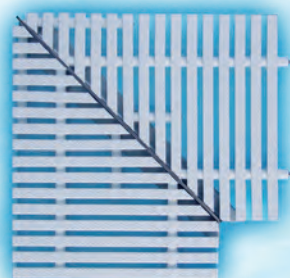
Possibile realizzare curve con raggio fino a soli 60 cm. grazie al solo perno centrale e senza maggiorare l'apertura esterna fra stecca e stecca oltre gli 8 mm. per via della posizione sfalsata dei blocchetti del rilievo superiore. La realizzazione di curve con questo modello riduce sensibilmente i costi e semplifica di molto la posa.





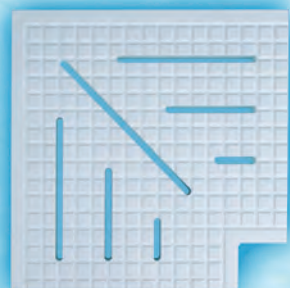
Angoli con posa ortogonale della griglia:

La posa delle griglie negli angoli a 90° si può effettuare semplicemente come raffigurato sulla foto, prevedendo un doppio angolare a L in acciaio inox come supporto per il tratto senza appoggio posando le griglie in maniera ortogonale.



Angoli a spina di pesce:

Per griglie MR fino a 33 cm di larghezza possiamo fornire angoli realizzati con la stessa griglia tagliata in diagonale, rafforzata da un supporto sottostante a \perp in acciaio inox.



Angoli in Corian:

Per i clienti più esigenti proponiamo angoli su misura in Corian con la superficie fresata come il profilo della griglia ed ampi intagli per il miglior deflusso dell'acqua.



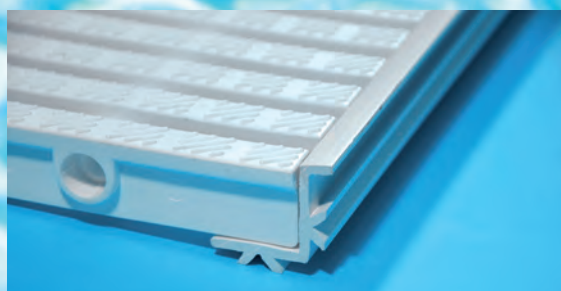
Angoli in laminato plastico:

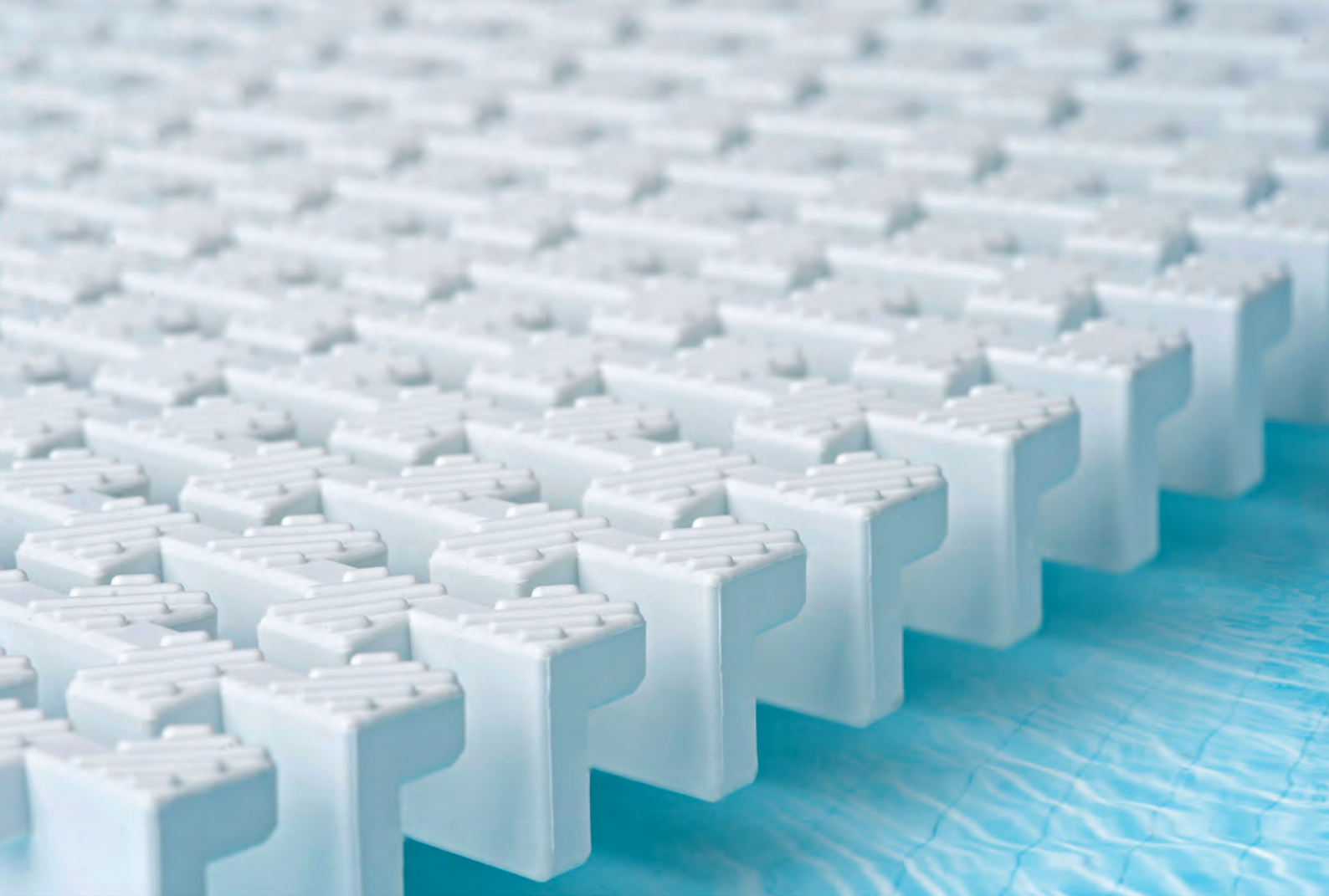
Angoli in laminato plastico con la superficie ruvida e non scivolosa realizzati su misura per tutti gli angoli con fessure per il miglior deflusso dell'acqua. Realizzati con lastra di laminato da 14 mm e piedini regolabili inox.

Profilo angolare in PVC

Su richiesta possiamo anche fornire un profilo angolare in PVC in colore bianco come telaio di contenimento della griglia.

Viene fornito in barre di 250 cm. di lunghezza in varie altezze.





www.pool-market.it



POOL MARKET RIGHI

Via Stretta,1 - 39040 ORA (BZ) ITALY

T +39 0471 27 24 43 F +39 0471 81 19 29 info@pool-market.it